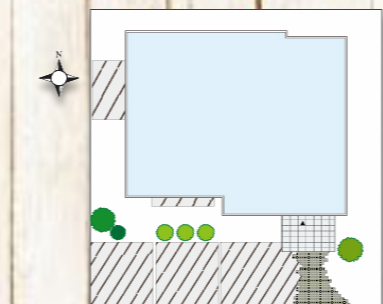
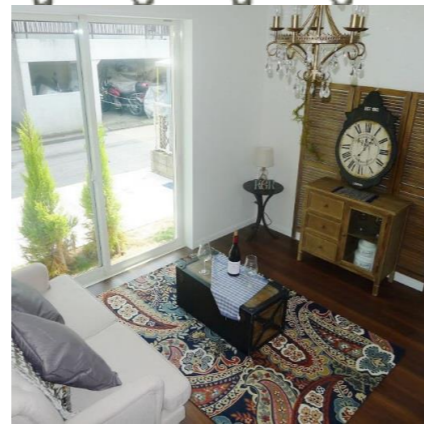


ル・ブリコラージュ 磯子6丁目
新築分譲住宅 全1棟



公道幅員
約 4.5m



アンティーク調
のステンドグラスがキッチン
を彩ります。アーチ状の
下がり壁が可愛らしく演出
致します。

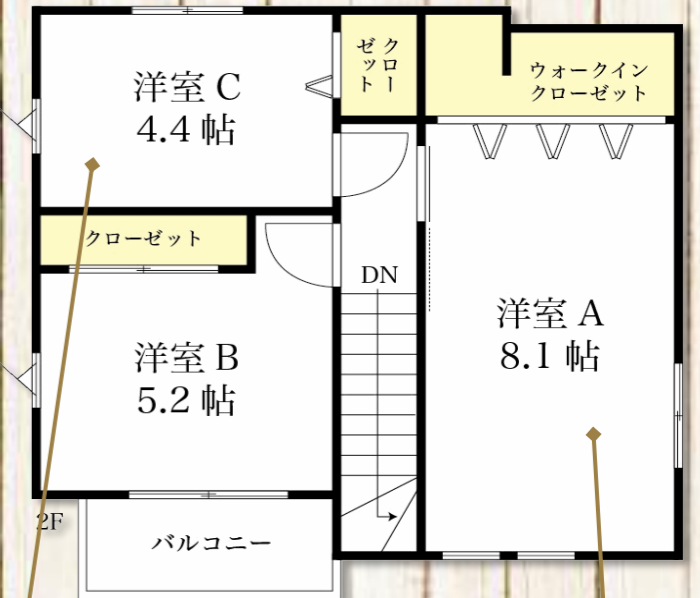
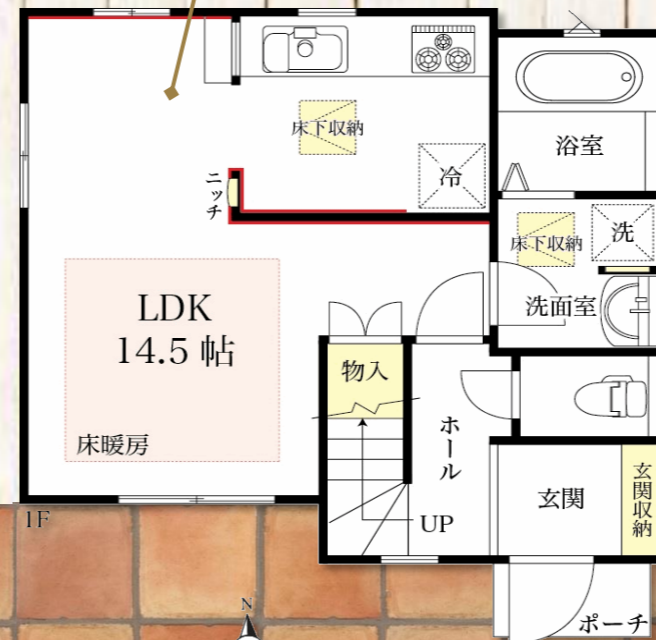


Le Bricolage

販売価格 3,596.2万円(税込)

◆交通/JR京浜東北・根岸線「磯子」駅 徒歩19分

- ◆所在地/横浜市磯子区磯子6丁目16-6
- ◆総戸数/1戸 ◆販売戸数/1戸
- ◆土地面積/99.17㎡(公簿面積) ◆建物面積/76.59㎡ ◆建築確認番号/第14KAK建確05196号
- ◆道路/南側公道幅員約4.5m ◆間取/3LDK ◆構造・工法/木造2階建て・在来工法
- ◆都市計画/市街化区域 ◆用途地域/第1種低層住居専用地域
- ◆建ぺい率/40% ◆容積率/80%
- ◆その他法令上の制限/法22条区域、日影規制1.5m3h2h、宅地造成工事規制区域、第1種高度地区、第3種風致地区、外壁後退距離(前面道路から1m)
- ◆設備/東京電力・都市ガス・公営水道・公共下水・フラット35S対応
- ◆竣工/平成27年4月完成 ◆引渡/相談 ◆現況/完成 ◆土地権利/所有権 ◆駐車場/1台
- ◆学区/横浜市立山王台小学校・横浜市立汐見台中学校
- ◆備考/司法書士・土地家屋調査士・火災保険は売主指定となります。
- *フラット35sを利用する場合は別途適合証明書代6万4800円が必要となります。
- *公簿面積と実測面積に差異がありますが、地積更正は致しません。



— 下地補強範囲

壁に下地補強がされているので、釘などを打つことができます。お好みの飾り棚やブラケット棚を飾って、自分好みの空間に仕上げていただけます。

ライフインフォメーション

- 横浜市立山王台小学校 徒歩1分
- 横浜市立汐見台中学校 徒歩4分
- 汐見台東幼稚園 徒歩7分
- れこっず磯子広町店 徒歩5分
- 志摩医院 徒歩5分
- 久良岐公園 徒歩8分



クロサワコーポレーション株式会社

神奈川県知事免許(5)第20810号
〒241-0022 横浜市旭区鶴ヶ峰1丁目7番地

TEL 045-369-2091 FAX 045-361-9903 www.kuroco.com

取引態様/売主 手数料/3%(税込)